

# ACE Tubus 彈性緩衝筒

## TR-H 系列 放射形(硬)



**ACE TUBUS TR**系列彈性緩衝筒，是長並且軟性的能量吸收設計，就有最大的緩衝行程及最小的末端衝擊負載。

ACE 耐用的彈性緩衝筒，只要用一支螺絲就能很輕易地將它固定於水平或垂直的安裝。

### 技術資料:

工作溫度:  $-40^{\circ}\text{C} \sim 90^{\circ}\text{C}$ 。

能量吸收: 39% ~ 62%。

每次能量: 2.7 Nm ~ 427 Nm (W3)。

行程: 15 mm ~ 56 mm。

最高衝擊力: 550 N ~ 21,200 N。

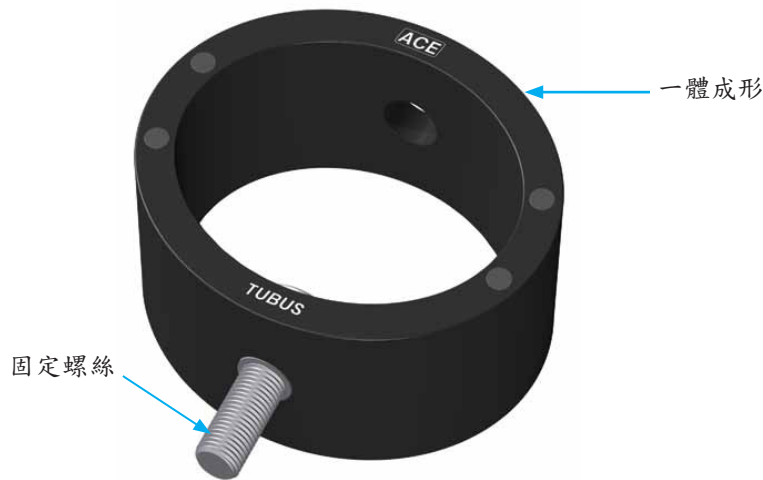
衝擊速度範圍: 最高 5m/s (秒)

彈性材質: 最完美的防油、防潤滑劑、防化學、防鹽水、防紫外線燈光和防微生物中使用。不吸水也不會膨脹。

壽命: 比聚氨酯高達20倍, 比橡膠高10倍, 比彈簧鋼高5倍。



98



TR52-32H



TR52-32H

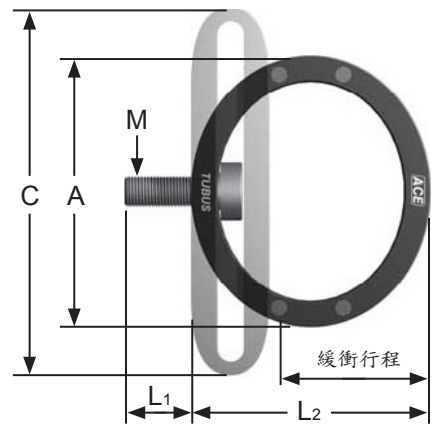
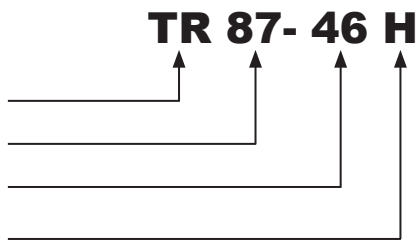
翻譯版權所有：上海韻耀氣動科技有限公司 Shanghai Danyao Trading Co., Ltd.

# ACE Tubus 彈性緩衝筒

## TR-H 系列 放射形

### 型號選購

TUBUS 放射形  
外徑  
緩衝行程  
硬質



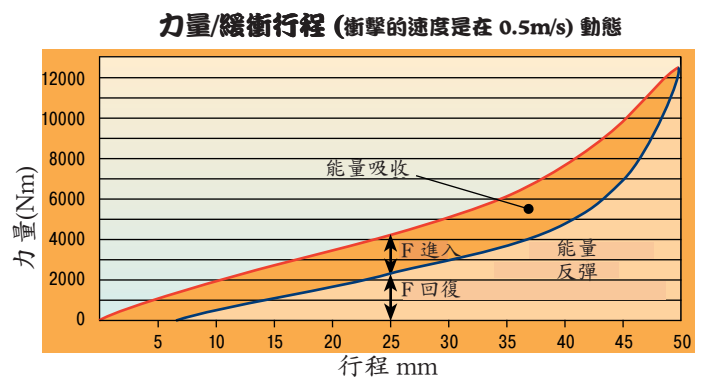
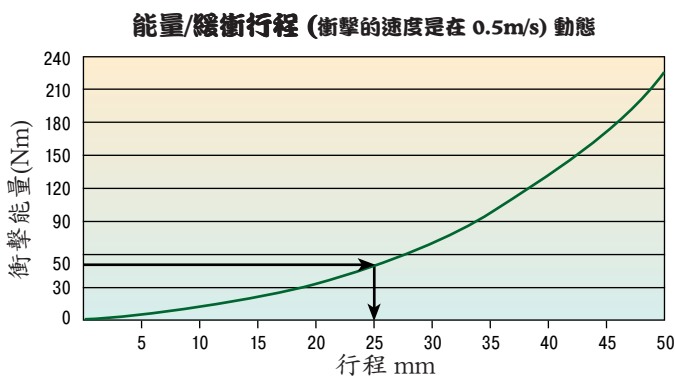
### TR-H 尺寸mm與性能表

型號	1 W3(Nm) 每次能量	2 W3(Nm) 每次能量	緩衝行程	A mm	L1 mm	M mm	L2 mm	B mm	C mm	重量 kg
TR 30- 15H	2.7	5.7	15	30	5	M5	23	13	38	0.004
TR 39- 19H	6	18	19	39	5	M5	30	19	50	0.011
TR 45- 23H	8.7	24	23	45	5	M5	36	20	58	0.016
TR 52- 32H	11.7	20	32	52	5	M5	42	34	68	0.025
TR 64- 41H	25	46	41	64	5	M5	53	43	87	0.051
TR 68- 37H	66.5	98	37	68	5	M5	56	46	88	0.080
TR 79- 42H	81.5	106	42	79	6	M6	64	46	102	0.105
TR 86- 45H	124	206	45	86	6	M6	69	51	109	0.146
TR 87- 46H	158	261	46	86	8	M6	68	67	111	0.190
TR 95- 50H	228	342	50	95	8	M8	77	82	124	0.266
TR 102- 56H	290	427	56	102	8	M8	84	81	133	0.319

**1 W3** : 一般使用的最大能量數據

**2 W3** : 緊急運用每次最大能量數據

### TR95-50H 特性技術資料



有上面曲線圖的幫忙,就可以知道大約多少能量可以被吸收。例如:在撞擊力量50Nm,左上圖顯示需要25mm的行程。右上圖顯示您可以大約算出在這個行程長度裡被吸收與反彈的能量之間的比例。

動態( $v > 0.5 \text{ m/s}$ ) 和靜態( $v \leq 0.5 \text{ m/s}$ )特性都可以事先得到詢問。

◎ 如有任何疑問&特殊需求,請洽詢本公司。

◎ 目錄上所有的功能尺寸及公差值僅供參考,本公司保有變更之權力並不事先通知。

